

NATURA 2000 - STANIŠTE 1110 Pješčana dna trajno prekrivena morem

BIOCENOZA SITNIH POVRŠINSKIH PIJESAKA

Karakteristične vrste: školjkaši, mnogočetinaši

Pojavljivanje u Istarskoj županiji: do 2,5 metra dubine

Uzroci ugroženosti: Malobrojna mjesta koja gotovo sva služe kao plaže i zbog toga su pod izrazitim ljudskim utjecajem (naročito ljeti). Blizina atraktivnih morskih plaža potiče i veću gradnju apartmanskih naselja i hotela što povećava opasnost od onečišćenja.

Mjere zaštite: Zabraniti gradnju i nasipavanje u neposrednoj blizini pješčanih plaža, nadzirati kakvoću morske vode, uspostaviti sustavno praćenje kopnenih i morskih zajednica, uspostaviti zaštićena područja na mjestima gdje zajednica nije degradirana. Educirati javnost o važnosti staništa.

Vertikalna podjela: mediolitoralna i infralitoralna stepenica



BIOCENOZA SITNIH UJEDNAČENIH PIJESAKA

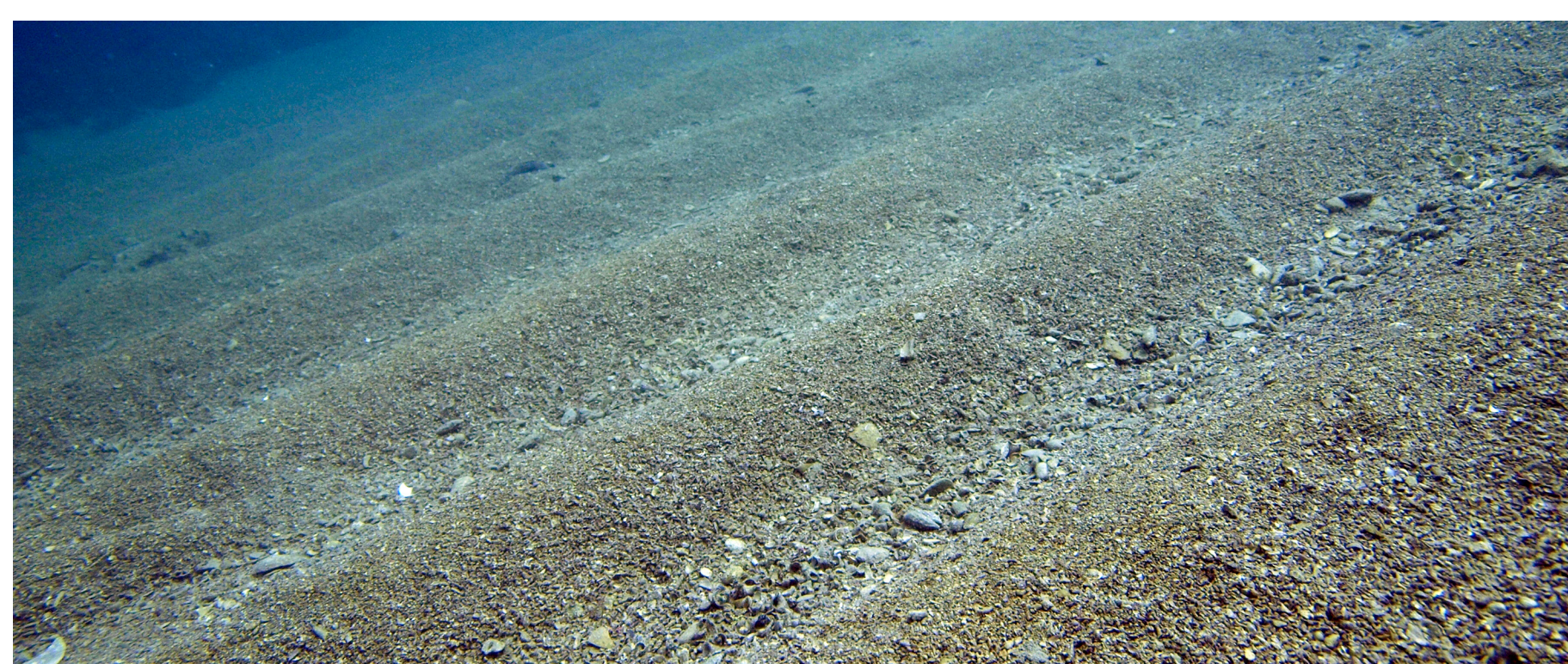
Karakteristične vrste: školjkaši, puževi, mnogočetinaši, dekapodni rakovi, amfipodni rakovi, bodljikaši, morska cvjetnica *Cymodocea nodosa*

Pojavljivanje u Istarskoj županiji: od 2,5 m dubine do oko 25 m dubine; malobrojna

Uzroci ugroženosti: Većina mjesta u obalnom dijelu ima namjenu plaža i zbog toga su plići dijelovi pod izrazitim ljudskim utjecajem (naročito ljeti). Blizina atraktivnih plaža potiče i prekomjernu gradnju apartmanskih naselja i hotela što povećava opasnost od onečišćenja. Najdublji dijelovi te biocenoze mogu biti izloženi kočarenju i ribolovu obalnim mrežama potegačama.

Mjere zaštite: Zabraniti gradnju i nasipavanje u neposrednoj blizini pješčanih plaža, nadzirati kakvoću morske vode, spriječiti uporabu ribolovnih alata koji oštećuju/uništavaju stanište, uspostaviti sustavno praćenje morskih zajednica, uspostaviti zaštićena područja na mjestima gdje ta zajednica nije degradirana. Educirati javnost o važnosti staništa.

Vertikalna podjela: infralitoralna stepenica



BIOCENOZA KRUPNIH PIJESAKA I SITNIH ŠLJUNAKA POD UTJECAJEM PRIDNENIH STRUJA

Karakteristične vrste: crvene alge (Corallinaceae), mnogočetinaši, školjkaši, bodljikaši, rakovi, kopljača (*Branchiostoma lanceolatum*)

Pojavljivanje u Istarskoj županiji: područja jakih ili izrazito jakih pridnenih struja na pjeskovito-ljuštunim i pjeskovito-šljunkovitim dnima, vrlo često u kanalima između otoka, a naselja u kojima dominira kopljača zabilježena su uz zapadnu obalu Istre

Uzroci ugroženosti: Povećana sedimentacija, ribolov (naročito kočarenje), širenje invazivnih vrsta, obuhvaća manje površine pa se i stoga smatra ugroženom.

Mjere zaštite: Nadzirati kakvoću morske vode, kartirati mjesta uz istarsku obalu gdje postoji ova biocenoza, ograničiti ili zabraniti uporabu ribolovnih alata koji oštećuju/uništavaju ovu biocenozu, zabraniti postavljanje uzgajališta riba i/ili školjkaša iznad dobro razvijenog maerla ili asocijacije s rodolitima, očuvati područja koja nisu degradirana.

Vertikalna podjela: infralitoralna i cirkalitoralna stepenica



BIOCENOZA INFRALITORALNIH ŠLJUNAKA

Karakteristične vrste: biološka raznolikost je malena jer ovdje ne mogu trajno živjeti bentoske alge i drugi sjedilački organizmi zbog pokretljivosti oblucica pod utjecajem valova. Tu mogu živjeti samo organizmi koji imaju specijalne prilagodbe kao npr. ribice priljepnjaci

Pojavljivanje u Istarskoj županiji: nije tipično stanište akvatorija Istarske županije (češće se pojavljuje na istočnoj obali Istarske županije)

Uzroci ugroženosti: Vrlo često ova staništa služe kao plaže (naročito ljeti). Blizina atraktivnih plaža potiče i veću izgradnju apartmanskih naselja i hotela.

Mjere zaštite: Zabraniti gradnju i nasipavanje u neposrednoj blizini šljunčanih plaža, nadzirati kakvoću morske vode, uspostaviti sustavno praćenje kopnenih i morskih zajednica, uspostaviti zaštićena područja na mjestima gdje zajednica nije degradirana. Educirati javnost o važnosti staništa.

Vertikalna podjela: infralitoralna stepenica



BIOCENOZA OBALNIH DETRITUSNIH DNA

Karakteristične vrste: crvene kalcificirane alge (Corallinaceae), ostale crvene alge, spužve, mnogočetinaši, bodljikaši, mješčičnice, nepravilni ježinci

Pojavljivanje u Istarskoj županiji: uz obalu i otoke. Započinje na donjoj granici infralitoralne stepenice, a dubina granice ovisi o prodoru svjetla potrebnog za život fotofilnih alga na čvrstom dnu ili cvjetnica na pomičnim dnima

Uzroci ugroženosti: Ribolov (naročito kočarenje), povećana sedimentacija, širenje invazivnih vrsta, pokriva male površine pa se i stoga smatra ugroženom.

Mjere zaštite: Nadzirati kakvoću morske vode, kartirati mjesta uz istarsku obalu gdje postoji ova biocenoza, ograničiti ili zabraniti uporabu ribolovnih alata koji oštećuju/uništavaju ovu biocenozu, zabraniti postavljanje uzgajališta riba i/ili školjkaša iznad dobro razvijenog maerla ili bilo kojeg drugog dobro razvijenog facijesa te biocenoze, očuvati područja u kojima biocenoza nije degradirana.

Vertikalna podjela: cirkalitoralna stepenica



<http://shape.istra-istria.hr>
www.shape-ipaproject.eu

Javna ustanova
Zavod za prostorno uređenje Istarske županije
Ente per l'assetto territoriale della Regione Istriana
Institute for Physical Planning Region of Istria

Istarska
županija

Regione
Istriana

Let's grow up together
Adriatic IPA
Cross Border Cooperation 2007-2013

The project is co-funded by the
European Union, Instrument for
Pre-Accession Assistance

Fotografije: Denis Hudoletnjak, Latinka Janjanin, Zoran Miklečić, Anton Prekalj

